



Plataforma online de gestión de datos de los recursos de las industrias de un territorio



¡Conoce las empresas!

Consulta información de las empresas del territorio y crea listados según tus necesidades



¡Analiza el territorio!

Obtén un análisis preliminar de las oportunidades globales del conjunto de todas las empresas que conforman el universo industrial del territorio



¡Organiza la información!

Actualiza la información que se genera a lo largo del proyecto de simbiosis industrial/economía circular y facilita su gestión

www.sinerplatform.com

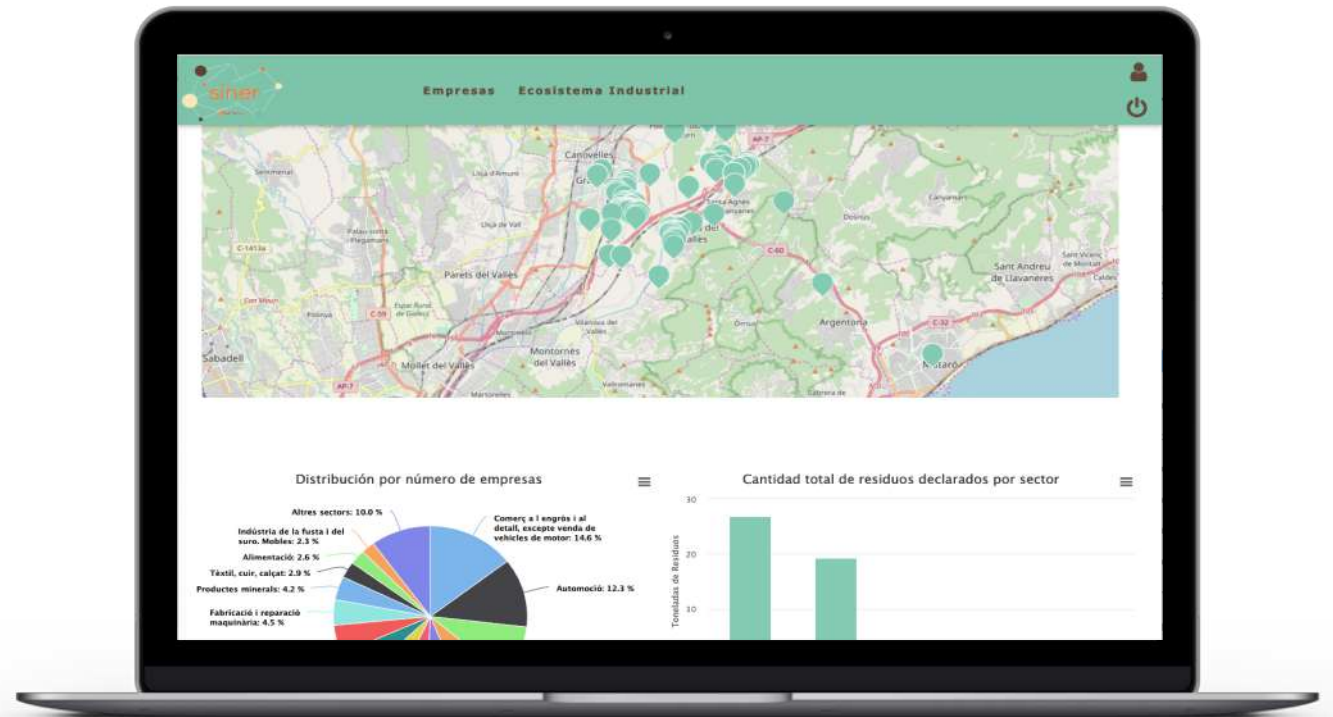


síner es un programa informático online de gestión de datos de los **recursos de las industrias** de un territorio

síner es una herramienta esencial para gestionar proyectos de **simbiosis industrial**

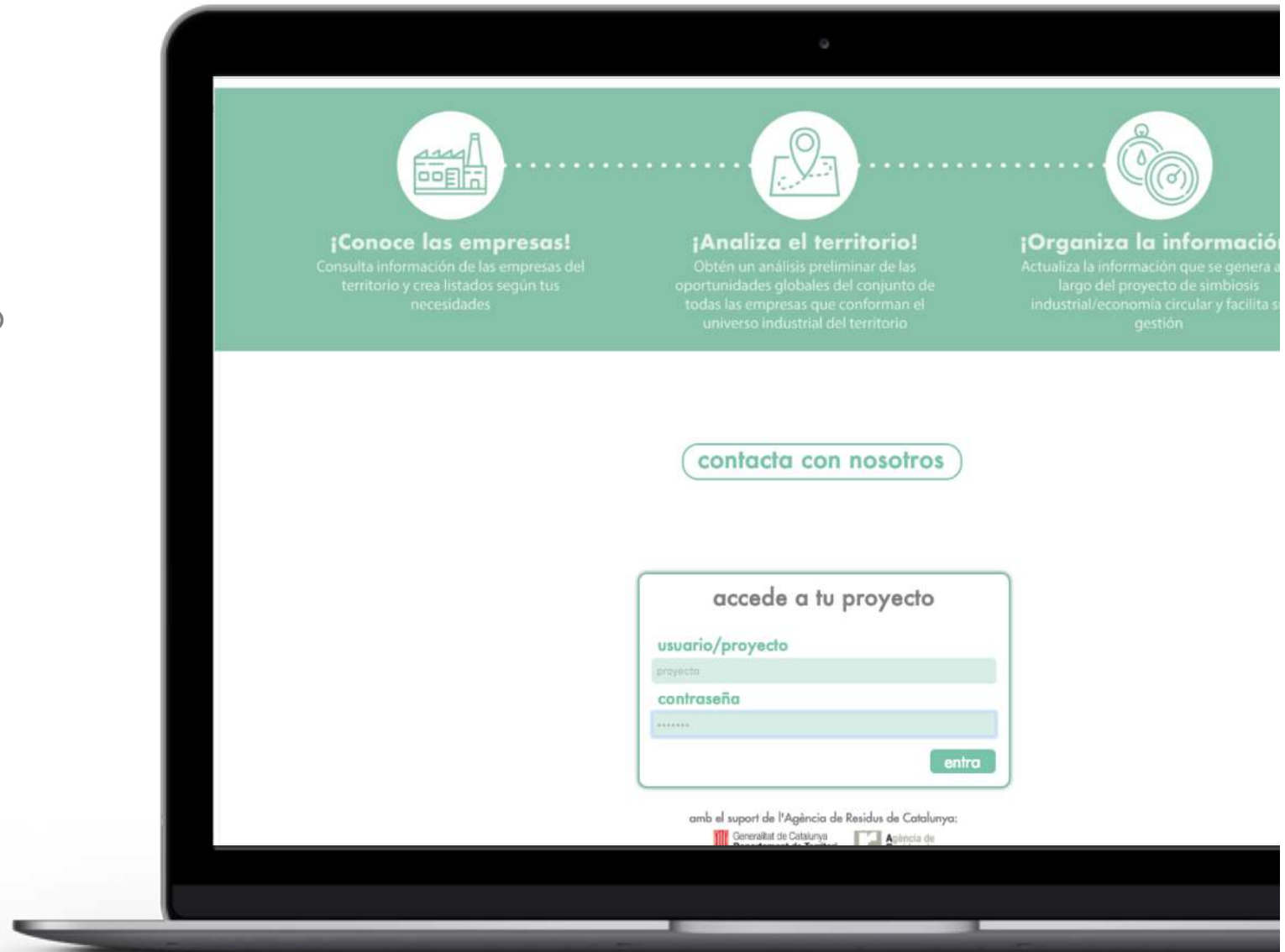
síner...

- Concentra y unifica los datos del ecosistema industrial
- Gestiona y cruza el conjunto de datos para su análisis global
- Facilita el trabajo conjunto entre los distintos participantes del proyecto
- Muestra datos filtrados en listados y geolocalizados
- Permite la introducción y actualización de nueva información
- Almacena información de empresas individuales



Acceso

Cada proyecto de simbiosis industrial tiene su propio acceso y únicamente a los datos de sus empresas.



Áreas de trabajo

ecosistema industrial

ofrece una visión conjunta de los recursos de las empresas del territorio

empresas

permite buscar y gestionar la información de cada una de las empresas individualmente

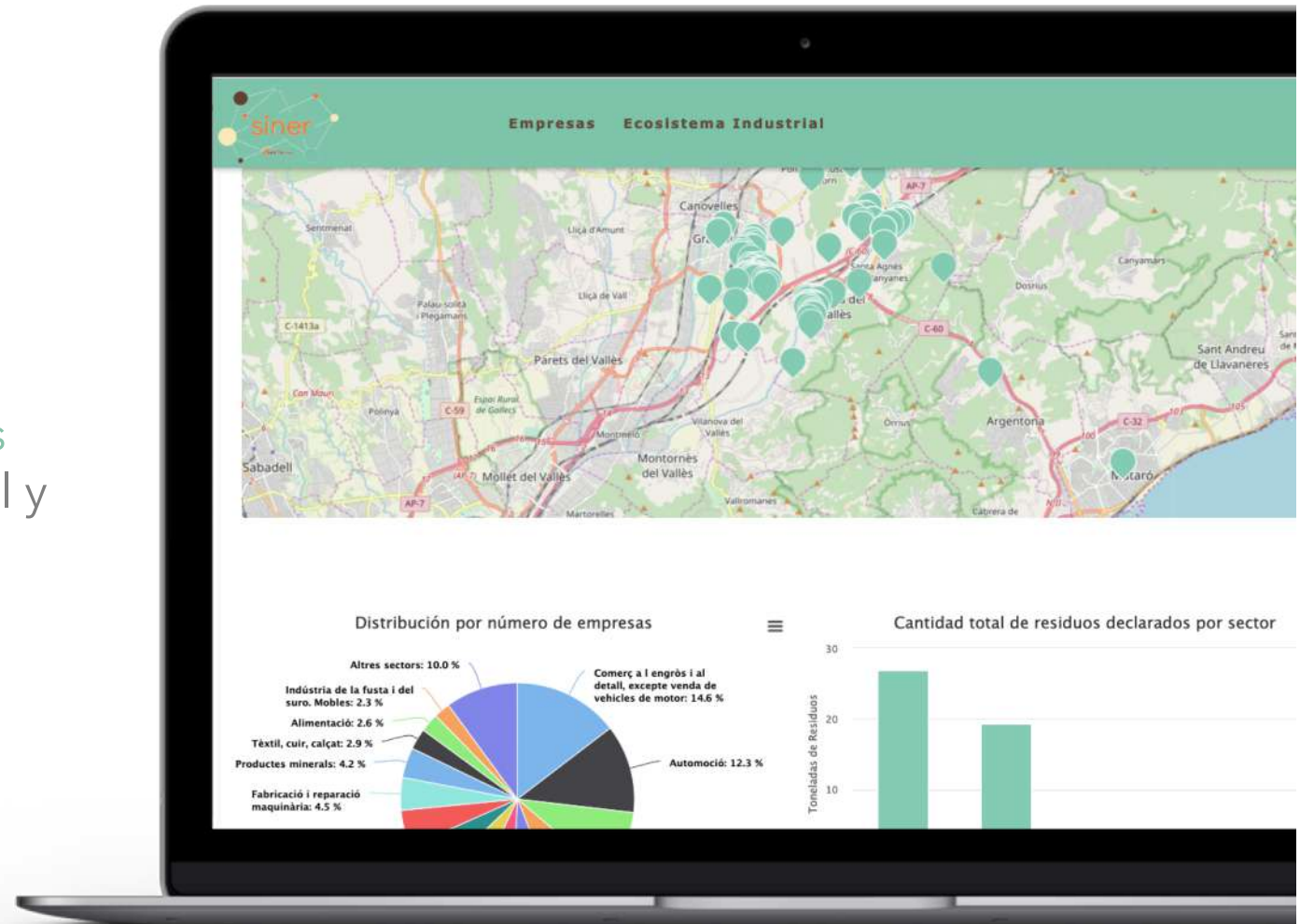


Ecosistema industrial

1. Permite conocer las características generales del ecosistema industrial y visualizarlo en mapas

Ejemplos:

- ¿cuál es el ranking de residuos más generados en el territorio?
- ¿cuántas empresas comparten un determinado residuo?
- ¿cuál es el ranking de empresas más generadoras de residuos?
- ¿qué empresas son potencialmente donadoras de calor? ¿cuáles pueden ser tomadoras de calor?



Ecosistema industrial

2. Genera "listados flexibles" para hacer **selecciones** de empresas según diversos de criterios. Permite:

- encontrar empresas
- encontrar residuos

Ejemplos de listados:

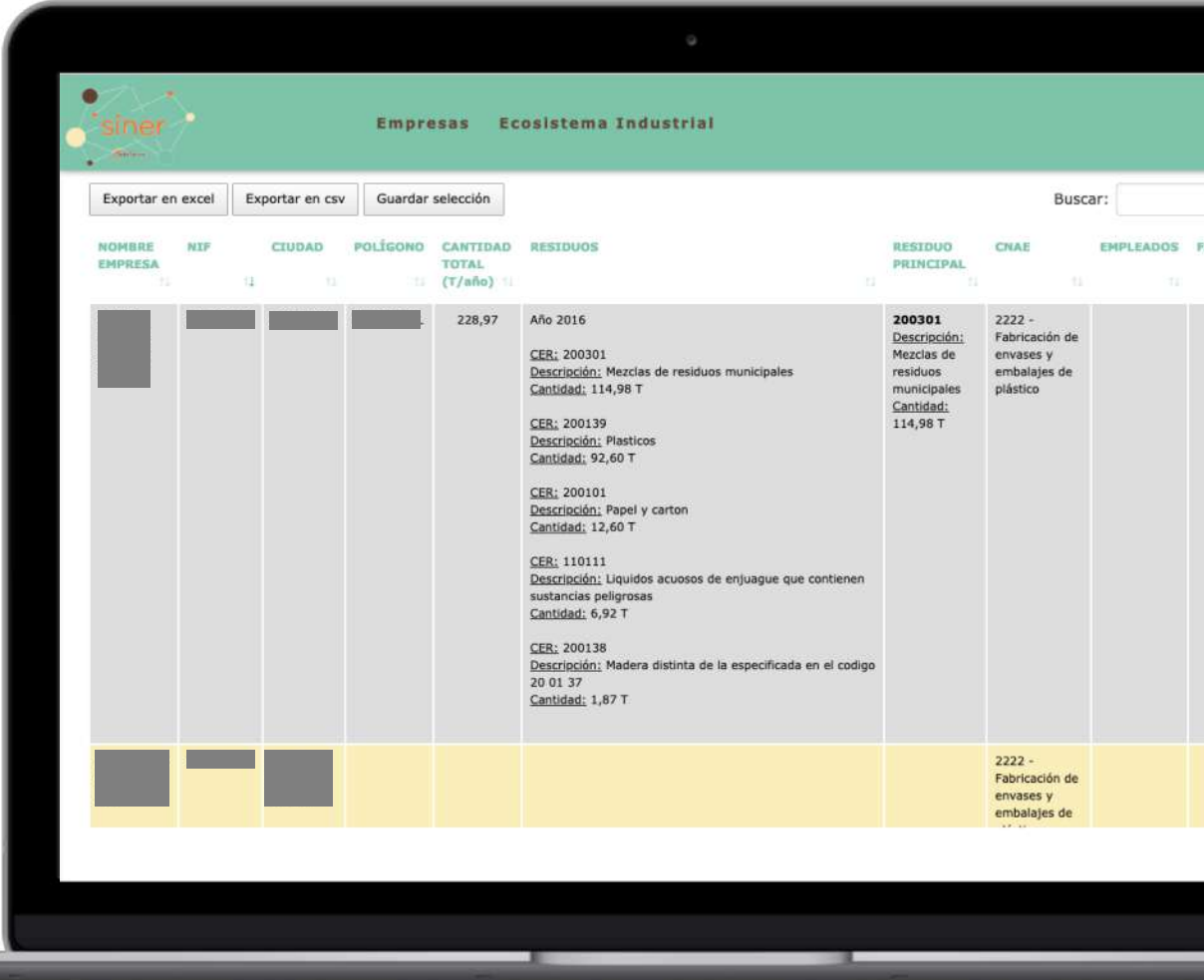
- *Empresas que generan residuo de pasta de papel en el polígono industrial X que tengan más de 15 empleados*
- *Empresas del sector de la construcción que generan más de 10 toneladas de residuo de envases de madera*
- *Todas las empresas del municipio que generan residuos que contienen disolventes orgánicos*

The screenshot shows a web application titled 'Filtrar Empresa' with the 'siner' logo and 'Empresas Ecosistema Industrial' header. The interface includes several input fields for filtering criteria: NIF, NOMBRE, CIUDAD (with a dropdown menu), POLÍGONO, and PROVINCIA. On the right, there are fields for CNAE (with '2222; 2223;' entered), EMPLEADOS (with 'Min: 50' and 'Max:' fields), FACTURACION (with 'Min:' and 'Max:' fields), and RESIDUO. A 'FILTRAR' button is visible. Below the RESIDUO field, a list of codes and descriptions is shown: 010307 (Otros residuos que contienen sustancias peligrosas procedentes de la transformación física y química de minerales metálicos), 010308 (Residuos de polvo y arenilla distintos de los mencionados en el código 01 03 07), 010309 (Lodos rojos de la producción de alumina distintos de los mencionados en el código 01 03 07), 010399 (Residuos no especificados en otra categoría), and 010408. A link 'Ver selecciones guardada' is located in the top right corner.



Ecosistema industrial

2. ...y visualiza en forma de listados:
- exportables en excel y csv
 - archivables (guarda la selección para futuras consultas, visualización en mapas, análisis del ecosistema industrial "seleccionado")



Empresas Ecosistema Industrial

Exportar en excel Exportar en csv Guardar selección

Buscar:

NOMBRE EMPRESA	NIF	CIUDAD	POLÍGONO	CANTIDAD TOTAL (T/año)	RESIDUOS	RESIDUO PRINCIPAL	CNAE	EMPLEADOS	FA
				228,97	Año 2016 CER: 200301 Descripción: Mezclas de residuos municipales Cantidad: 114,98 T CER: 200139 Descripción: Plásticos Cantidad: 92,60 T CER: 200101 Descripción: Papel y cartón Cantidad: 12,60 T CER: 110111 Descripción: Líquidos acuosos de enjuague que contienen sustancias peligrosas Cantidad: 6,92 T CER: 200138 Descripción: Madera distinta de la especificada en el código 20 01 37 Cantidad: 1,87 T	200301 Descripción: Mezclas de residuos municipales Cantidad: 114,98 T	2222 - Fabricación de envases y embalajes de plástico		
							2222 - Fabricación de envases y embalajes de plástico		



Ecosistema industrial

3. Permite visualizar y descargar un listado de todas las **oportunidades de sinergias** y de mejora en el uso de los recursos de las empresas vinculadas a un proyecto de simbiosis industrial

Exportar en excel Exportar en csv Buscar: []

Nif	Fecha empresa	Municipio	Descripción CNAE	Familia	Etiquetas	Desc
		LA ROCA DEL VALLES	3800 -	Producció	Pasta/fibra de cel·lulosa	Valor
		SANT PERE DE VILAMAJOR	1724 - Fabricación de papeles pintados	Producció	Filtres de carbó actiu	Reut
		SANT PERE DE VILAMAJOR	1724 - Fabricación de papeles pintados	Producció	Eficiència energètica	MI
		SANT PERE DE VILAMAJOR	1724 - Fabricación de papeles pintados	Producció	Taulers impresos	Reut
		SANT PERE DE VILAMAJOR	1724 - Fabricación de papeles pintados	Producció	Envasos de fusta	Reutil
		SANT PERE DE VILAMAJOR	1724 - Fabricación de papeles pintados	Producció	Paper imprès	Reu
		SANT ANTONI DE VILAMAJOR	1812 - Otras actividades de impresión y artes gráficas	Producte/servei	PLÀSTIC FILM	Valc
		SANT ANTONI DE VILAMAJOR	1812 - Otras actividades de impresión y artes gráficas	Models de negoci	Best practices	Vis
		CARDEDEU	1712 - Fabricación de papel y cartón	Packaging	Envasos IBC	Logist
		CARDEDEU	1712 - Fabricación de papel y cartón	Packaging	Cons de bobines de cartó	Logi

Mostrando desde 1 hasta 10 de 12 registros



Empresa

Permite concentrar y ordenar toda la información disponible de una empresa en un mismo espacio:

- 1) Historial de relaciones con la empresa
- 2) Declaración anual de residuos
- 3) Informes de auditorías realizados sobre los recursos de las empresas (como servicio ofrecido dentro de un proyecto de simbiosis industria, p.e.)
- 4) Fotografías y otros documentos

The screenshot shows a web application interface for company management. At the top, there is a map of a region with labels for 'Canoves', 'BP-5107', 'Saint Pere de Vilamajor', 'Ca l'Esmardia', 'Turó de Sant Siquem', and 'Saint Antoni de Vilamajor'. Below the map are three buttons: 'EDITAR EMPRESA', 'DESCARGA WORD', and 'PÁGINA PRINCIPAL'. To the left of the map, there is a form with fields for 'NIF:', 'CNAE:', 'LOCALIZACIÓN:', 'CONTACTO:', 'PÁGINA WEB:', 'NÚMERO DE EMPLEADOS:', and 'FACTURACIÓN:'. Below the map and buttons, there is a navigation bar with four tabs: 'HISTORIAL', 'DECLARACIÓN DE RESIDUOS', 'INFORME', and 'FOTOGRAFÍAS Y OTROS DOCUMENTOS'. Under the 'HISTORIAL' tab, there is a section for 'Exportar a Excel' and a table with columns 'Fecha', 'Acción', and 'Comentarios'. The table has two rows: one for '2019-02-12' with an empty 'Acción' field and a large empty 'Comentarios' field, and another for '2018-11-16' with 'Auditoria' in the 'Acción' column and a red 'X' in the 'Comentarios' column. Below the table, there is a link for 'Más comentarios' and a large empty text area.





www.sinerplatform.com

simbiosy@simbiosy.com

+34 932218687